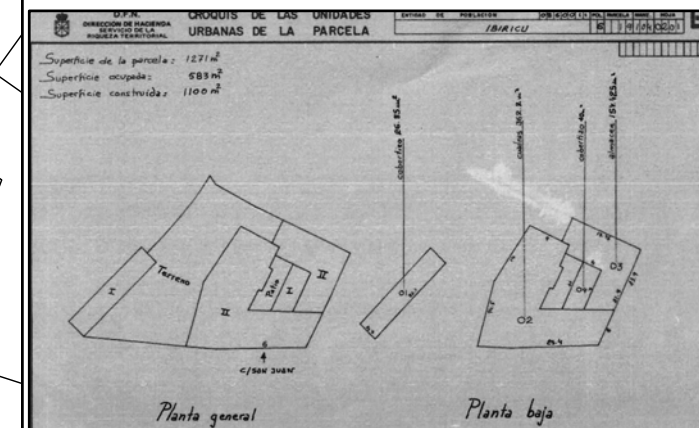




EDIFICACIÓN PREVIA (Ortofoto 2014)



Ficha de catastro EDIFICACIÓN PREVIA

Superficie Parcela:	1.271,00 m ²
Superficie Ocupada:	583,00 m ²
Superficie Construida:	1.100,00 m ²

Plan de Participación Pública previo
al Plan Especial de Actuación Urbana
Polígono 6 Parcela 19
IBIRICU - EGÜÉS

01

Din A3 : ESCALA 1 / 500

SITUACIÓN - EDIFICACIÓN PREVIA

ABRIL 2026



	VÉRTICES PARCELA	
	X	Y
PUNTO 1	619493,5150	4742644,1120
PUNTO 2	619471,3880	4742644,5930
PUNTO 3	619454,3520	4742688,2620
PUNTO 4	619456,1180	4742692,5790

- Alineación Parcela
- Nueva Alineación
- //// Superficie de cesión

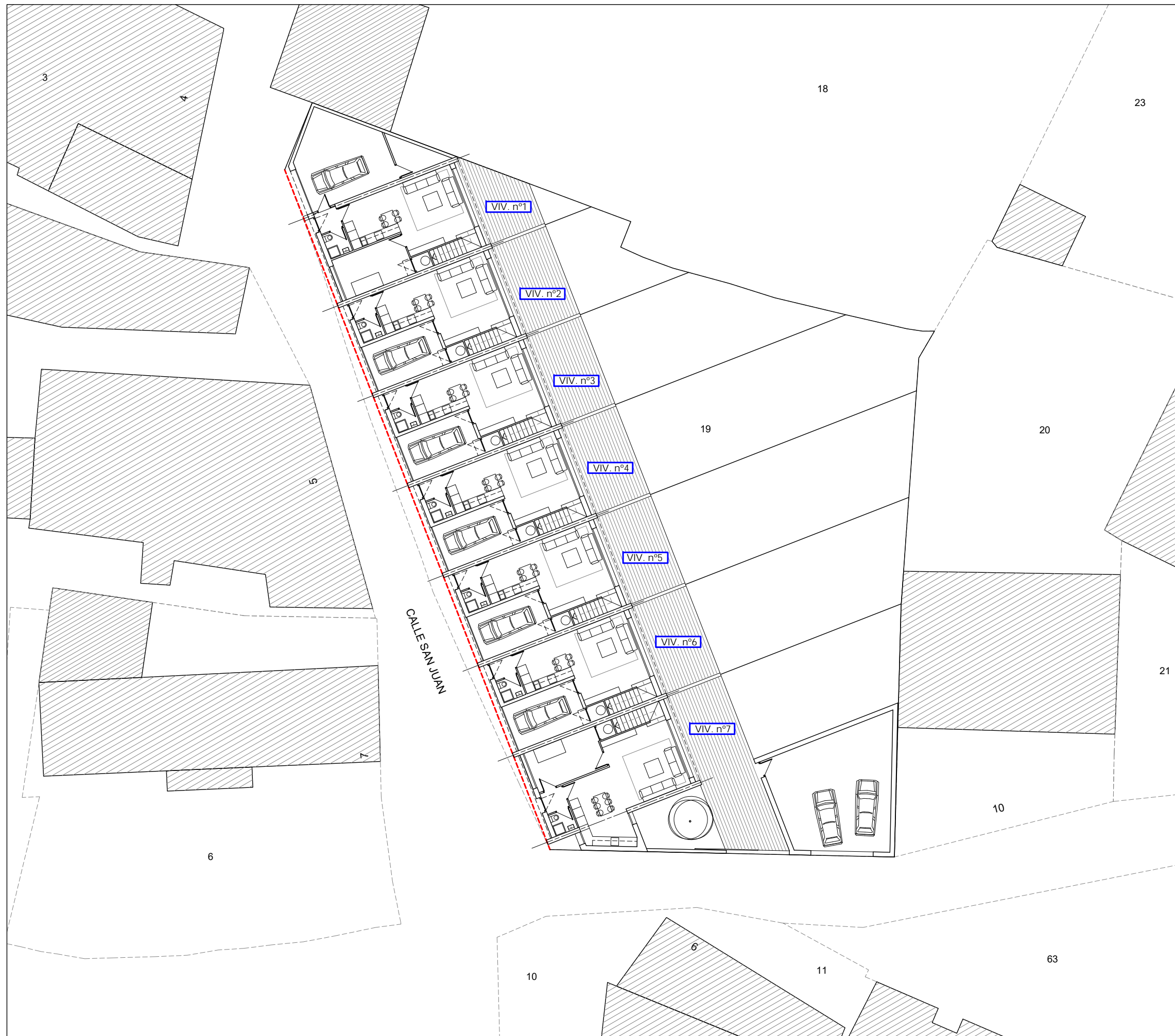
Superficie PARCELA ACTUAL: 1.270,61 m²
 Superficie CESIÓN: 23,89 m²
 Superficie PARCELA RESULTANTE: 1.246,72 m²

Plan de Participación Pública previo
 al Plan Especial de Actuación Urbana
 Polígono 6 Parcela 19
 IBIRICU - EGÜÉS

02

Din A3 : ESCALA 1 / 250

NUEVA ALINEACIÓN PROPUESTA
 ABRIL 2026



Plan de Participación Pública previo
 al Plan Especial de Actuación Urbana
 Polígono 6 Parcela 19
 IBIRICU - EGÜÉS

03

Din A3 : ESCALA 1 / 250

EDIFICACIÓN P.B. PROPUESTA

ABRIL 2026



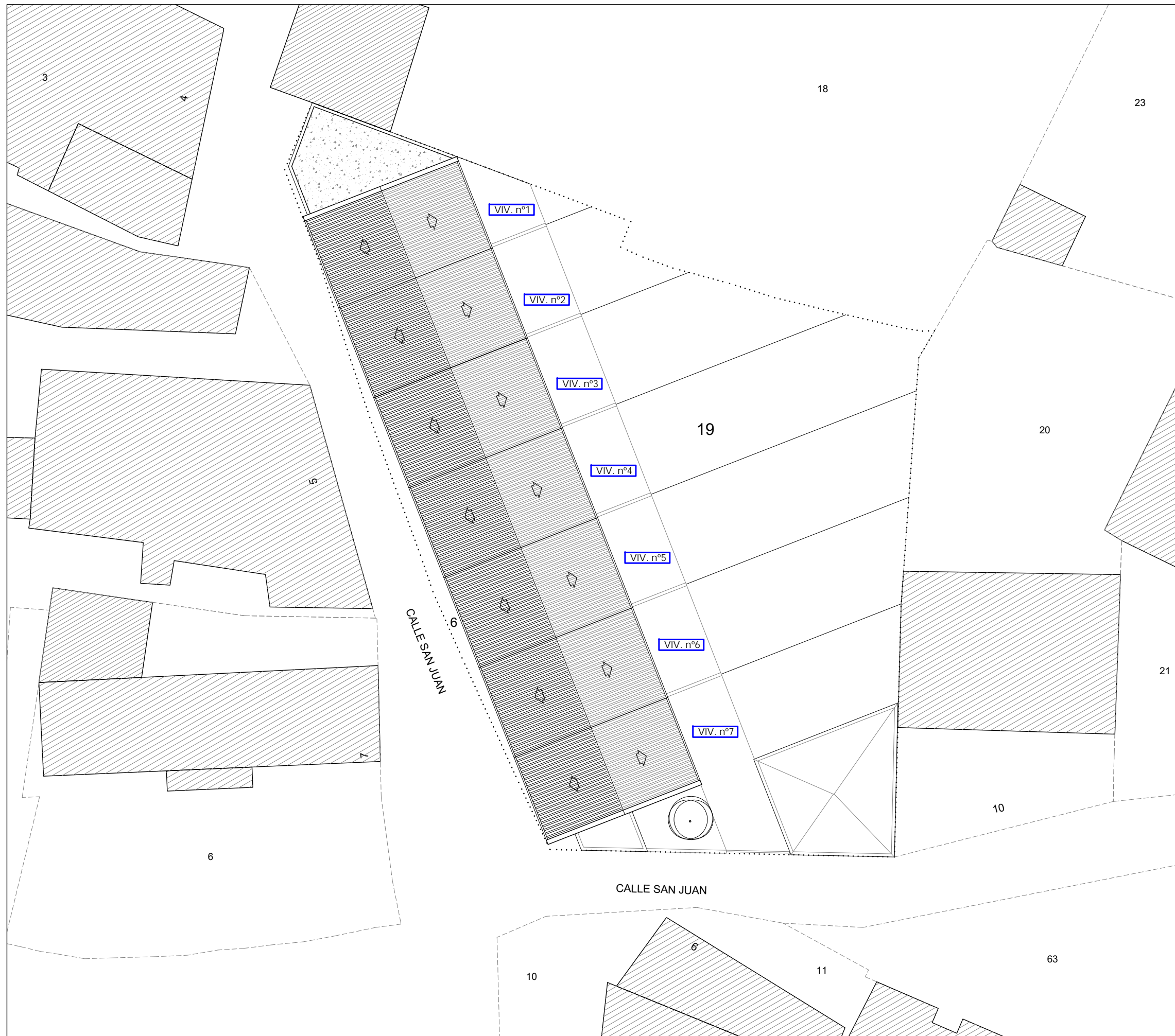
Plan de Participación Pública previo
al Plan Especial de Actuación Urbana
Polígono 6 Parcela 19
IBIRICU - EGÜÉS

04

Din A3 : ESCALA 1 / 250

EDIFICACIÓN P.1ª PROPUESTA

ABRIL 2026



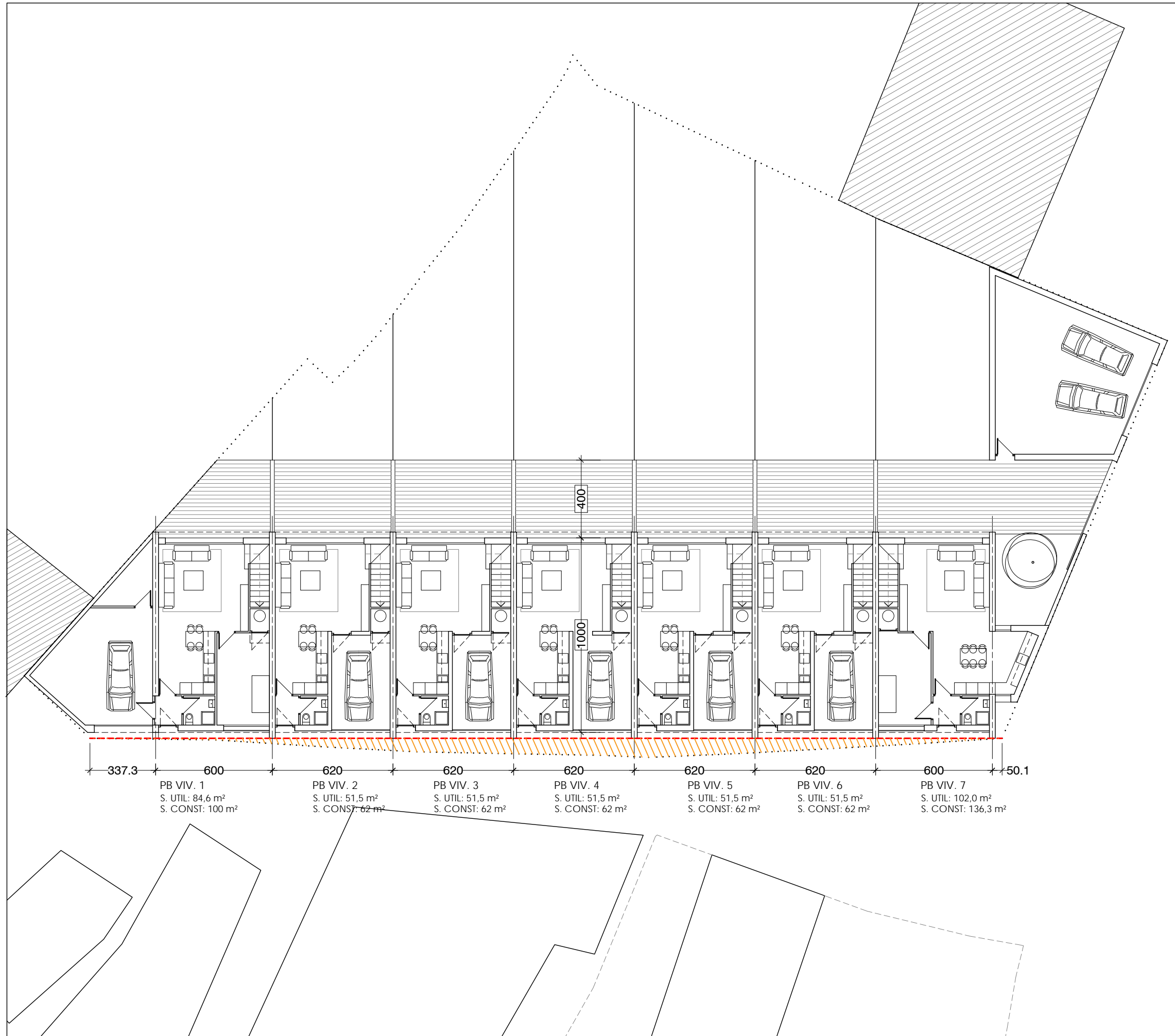
Plan de Participación Pública previo
al Plan Especial de Actuación Urbana
Polígono 6 Parcela 19
IBIRICU - EGÜÉS

05

Din A3 : ESCALA 1 / 250

CUBIERTAS EDIF. PROPUESTA

ABRIL 2026



PB VIV. 1
 S. UTIL: 84,6 m²
 S. CONST: 100 m²

PB VIV. 2
 S. UTIL: 51,5 m²
 S. CONST: 62 m²

PB VIV. 3
 S. UTIL: 51,5 m²
 S. CONST: 62 m²

PB VIV. 4
 S. UTIL: 51,5 m²
 S. CONST: 62 m²

PB VIV. 5
 S. UTIL: 51,5 m²
 S. CONST: 62 m²

PB VIV. 6
 S. UTIL: 51,5 m²
 S. CONST: 62 m²

PB VIV. 7
 S. UTIL: 102,0 m²
 S. CONST: 136,3 m²

CUADRO DE SUPERFICIES			
	Sup. PARCELA	Sup. ÚTIL	Sup. CONST.
VIVIENDA 1	126,52 m ²	133,50 m ²	160,00 m ²
VIVIENDA 2	119,63 m ²	102,30 m ²	124,00 m ²
VIVIENDA 3	160,59 m ²	102,30 m ²	124,00 m ²
VIVIENDA 4	204,80 m ²	102,30 m ²	124,00 m ²
VIVIENDA 5	193,25 m ²	102,30 m ²	124,00 m ²
VIVIENDA 6	175,00 m ²	102,30 m ²	124,00 m ²
VIVIENDA 7	266,93 m ²	150,90 m ²	196,30 m ²
			976,30 m ²

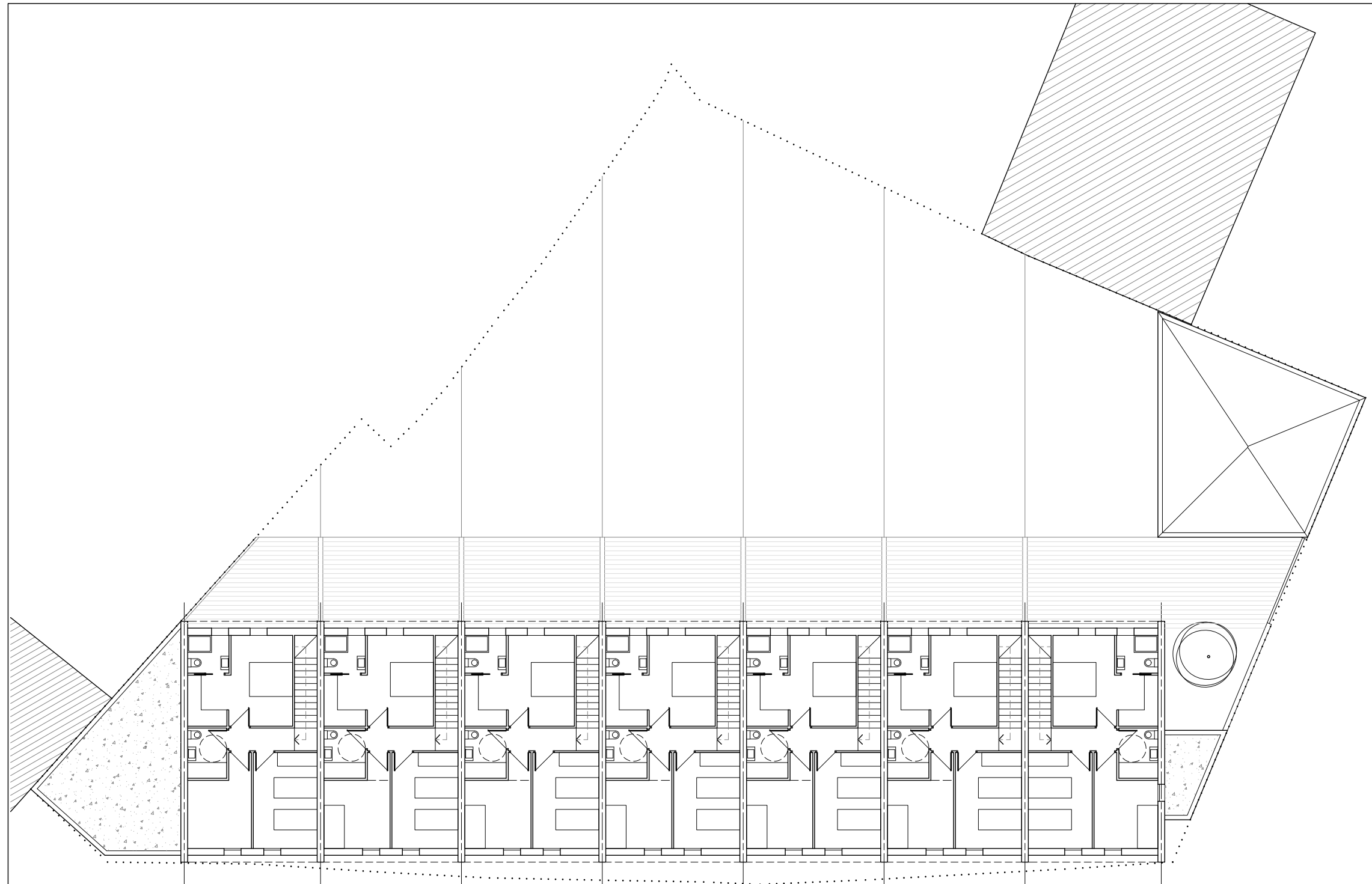
Plan de Participación Pública previo
 al Plan Especial de Actuación Urbana
 Polígono 6 Parcela 19
 IBIRICU - EGUÉS

06

Din A3 : ESCALA 1 / 200

SUPERFICIES EDIF. PROPUESTA

ABRIL 2026



P. 1ª VIV. 1	P.1ª VIV. 2	P.1ª VIV. 3	P.1ª VIV. 4	P.1ª VIV. 5	P.1ª VIV. 6	P.1ª VIV. 7
S. UTIL: 48,9 m ²	S. UTIL: 50,8 m ²	S. UTIL: 50,8 m ²	S. UTIL: 50,8 m ²	S. UTIL: 50,8 m ²	S. UTIL: 50,8 m ²	S. UTIL: 48,9 m ²
S. CONST: 60 m ²	S. CONST: 62 m ²	S. CONST: 62 m ²	S. CONST: 62 m ²	S. CONST: 62 m ²	S. CONST: 62 m ²	S. CONST: 60 m ²

CUADRO DE SUPERFICIES			
	Sup. PARCELA	Sup. ÚTIL	Sup. CONST.
VIVIENDA 1	126,52 m ²	133,50 m ²	160,00 m ²
VIVIENDA 2	119,63 m ²	102,30 m ²	124,00 m ²
VIVIENDA 3	160,59 m ²	102,30 m ²	124,00 m ²
VIVIENDA 4	204,80 m ²	102,30 m ²	124,00 m ²
VIVIENDA 5	193,25 m ²	102,30 m ²	124,00 m ²
VIVIENDA 6	175,00 m ²	102,30 m ²	124,00 m ²
VIVIENDA 7	266,93 m ²	150,90 m ²	196,30 m ²
			976,30 m ²

Plan de Participación Pública previo
al Plan Especial de Actuación Urbana
Polígono 6 Parcela 19
IBIRICU - EGÜÉS

07

Din A3 : ESCALA 1 / 200

SUPERFICIES EDIF. PROPUESTA
ABRIL 2026



ALZADO CALLE SAN JUAN



ALZADO PARCELAS PRIVADAS



ALZADO LATERAL C. SAN JUAN

Plan de Participación Pública previo
al Plan Especial de Actuación Urbana
Polígono 6 Parcela 19
IBIRICU - EGÜÉS

08

Din A3 : ESCALA 1 / 200

ALZADOS EDIFICACIÓN PROPUESTA
ABRIL 2026

Planos PPP

Puede acceder a este documento en formato PDF - PAdES y comprobar su autenticidad en la Sede Electrónica usando el código CSV siguiente:



URL (dirección en Internet) de la Sede Electrónica: <https://sedeelectronica.valledeegues.es/>

Código Seguro de Verificación (CSV): AJCA APLW E27T 2HHF U34T

En dicha dirección puede obtener más información técnica sobre el proceso de firma, así como descargar las firmas y sellos en formato XAdES correspondientes.

Resumen de firmas y/o sellos electrónicos de este documento

Huella del documento
para el firmante

Texto de la firma

Datos adicionales de la firma



VALLE DE EGÜÉS / EGUESIBAR
Registro de entrada nº 4920/2026
21/04/2026 14:02

Sello electrónico - 21/04/2026 14:02
Sede Electrónica VALLE DE EGÜÉS / EGUESIBAR